

MODELLO ML (BASE)



L'indicatore di cabina ML avvisa gli utenti, tramite segnale luminoso e acustico intermittente, che l'ascensore è sovraccarico.



The ML basic cabin indicator informs the passengers when the cabin's weight capacity has been exceeded. Overload is indicated visually and audibly by a flashing light and a buzzer.



Das Basismodell der Kabinenzeige ML informiert den Fahrgast, wenn die Tragkraft des Aufzugs überschritten wurde. Überlast wird sowohl optisch, als auch akustisch durch Blinklicht/Summer angezeigt.

MODELLO MP (PROGRESSIVO)



L'indicatore MP avvisa in tempo reale gli utenti delle variazioni di carico in cabina. L'incremento è visualizzato tramite l'illuminazione progressiva delle porzioni di una figura umana stilizzata. Il sovraccarico è segnalato tramite luce e suono intermittenti.



The MP cabin indicator informs the passengers about weight variations inside the cabin. Increments in weight are displayed by progressively filling portions of a human figure. Overload is indicated visually and audibly by a flashing light and a buzzer.



Das Modell der Kabinenanzeige MP informiert den Fahrgast über Geschwindigkeitsveränderungen innerhalb der Kabine. Gewichtszunahmen werden durch progressives Ausfüllen von Körperteilen einer menschlichen Figur angezeigt. Überlast wird sowohl optisch, als auch akustisch durch Blinklicht/Summer angezeigt.

MODELLO LPM (PROGRESSIVO)



L'indicatore LPM avvisa in tempo reale gli utenti delle variazioni di carico in cabina. L'incremento è visualizzato tramite l'illuminazione progressiva di una scala di LED. Il sovraccarico è segnalato dal lampeggiare di tutti i LED e da un suono intermittente.



The LPM cabin indicator informs the passengers about weight variations inside the cabin. Increments in weight are displayed on a ramp of LEDs. Overload is indicated visually and audibly by a flashing light and a buzzer.



Das Modell der Kabinenanzeige LPM informiert den Fahrgast über Geschwindigkeitsveränderungen innerhalb der Kabine. Gewichtszunahmen werden in einer Skala von LED's angezeigt. Überlast wird sowohl optisch, als auch akustisch durch Blinklicht/Summer angezeigt.

MODELLO PL (BASE)



L'indicatore di cabina ML avvisa gli utenti, tramite segnale luminoso e acustico intermittente, che l'ascensore è sovraccarico.



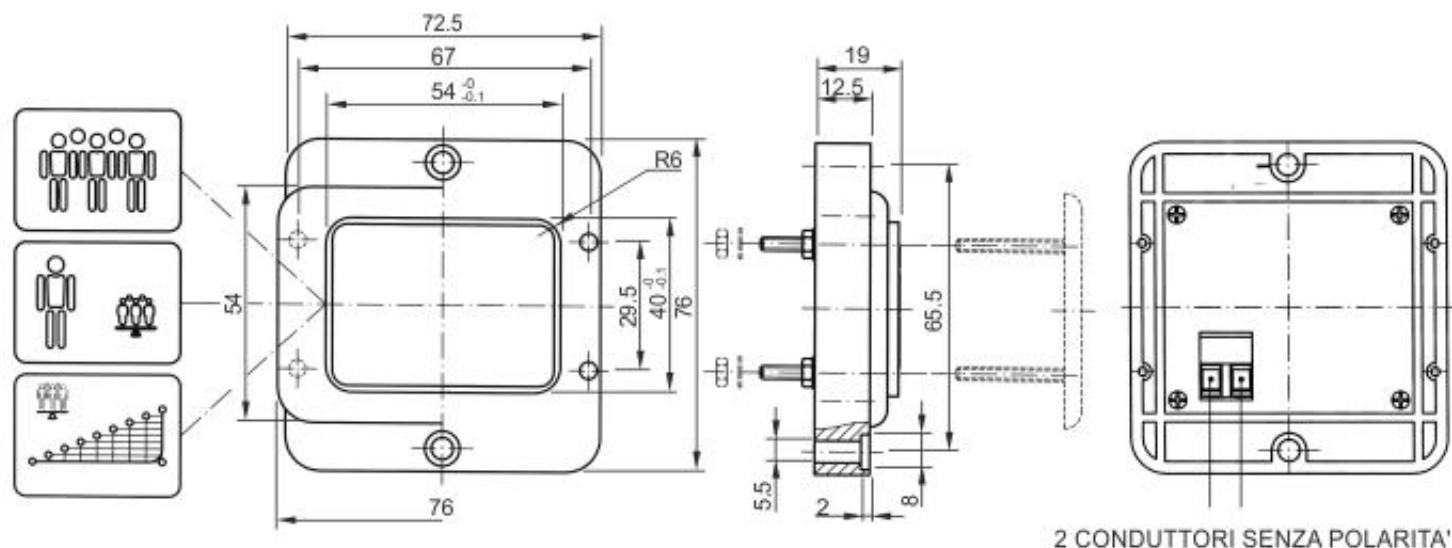
The ML basic cabin indicator informs the passengers when the cabin's weight capacity has been exceeded. Overload is indicated visually and audibly by a flashing light and a buzzer.



Die Kabinenanzeige PL informiert den Fahrgast bei Überschreiten der Tragfähigkeit der Kabine. Überlast wird sowohl optisch, als auch akustisch durch Blinklicht/Summer angezeigt.

MODELLO ML/MP/LPM

Tutte le dimensioni sono espresse in millimetri



MODELLO PL

